

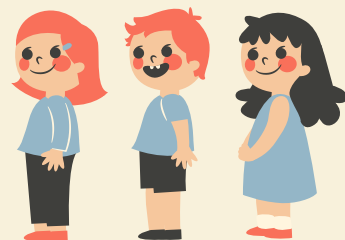
令和8年度 出張子育て相談

すまいる  
「保活どうしてる？」  
のご案内

「保活ってなにから始めたらいいの？」 「保育所の種類ってなにがある？」  
「申込みってどうしたらいいの？」 など・・・保育所入所の流れについて  
情報提供を行います。

対象 川口市の保育所入所を検討している親子

内容 保育所入所の流れについての情報提供  
グループトーク



開催日時	会場	定員	受付開始日時	申込先
7月3日(金) 10:30~12:00	新郷南公民館 日本間1・2	10組 (先着順)	6月19日(金) 10:00~	A
7月24日(金) 10:30~12:00	上青木公民館 日本間1・2	10組 (先着順)	7月10日(金) 10:00~	B

※内容は各回とも同じ

申し込み・問い合わせ先(社会福祉法人 川口市社会福祉協議会)

A: 子育てひろばポッポ♡ 電話 048-287-4611

B: 子育てサポートプラザ 電話 048-227-2233



参加される親子の氏名・お子さんの年齢(月齢)・電話番号  
・お住まいの地区を上記まで電話でお申し込みください。