

# 令和6年度第6回

## フォローアップ講習会のお知らせ

**日時** 令和6年10月10日(木)

10:00~12:00(受付9:45~)

**場所** 西公民館 2階 講座室(川口市飯塚2-3-3)

**内容** 「子どものかかりやすい病気」  
～急な病気やケガのホームケアについて～

お子さんのかかりやすい病気の種類や症状などをわかりやすく説明していただきます!  
とても役に立つお話がたくさんありますので、ぜひご参加ください!

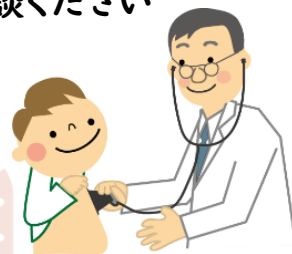
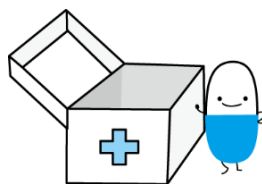
**講師** 川口市立医療センター 小児科医師 山南貞夫氏

**定員** 30名(先着順)

※お子様連れでのご参加も可能です!お気軽にご相談ください

### 申し込み方法

かわぐちファミリー・サポート・センターへ  
メール、または電話での申し込みをお願いします。  
申し込みの際は会員番号と氏名をお知らせください。  
みなさまのご参加をお待ちしております!



川口市社協マスコット  
「社助」

かわぐちファミリー・サポート・センター

平日9:00~17:00

土日祝日、年末年始 12/29-1/3 休み

TEL 048-252-3388 FAX 048-255-3102

MAIL kfamisapo137@kosodate-kwgc-saitama-ksp.jp

