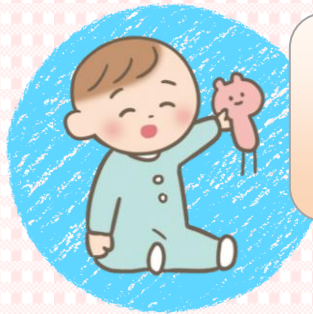


子育てに悩めるパパママたちへ ～里親の経験から～



子どもの気持ちや関わりかた、家庭の中で育まれるものなど、里親の経験からのお話を伺います。里親制度についても学びます。

講師 一般社団法人埼玉県里親会
理事長 保角 美代 氏

日時: **令和4年2月26日(土)**

午前10時30分～12時

(受付:10時10分～)

※新型コロナウイルス感染予防対策を実施いたします。
ご理解ご協力お願いいたします。

会場: **鳩ヶ谷庁舎 306会議室**

(川口市三ツ和1-14-3)

※会場内に遊びコーナーを設置♪

対象

- ・妊娠中のかたと家族
- ・就学前の乳幼児の保護者と家族
- ・子育て支援に関心のあるかた

定員

50名

(子ども同伴可)

申し込み: **1月17日(月)10時** より電話、FAXで
参加者氏名・電話番号、居住地区、子ども同伴の場合は
子どもの名前と年齢をお知らせください。

【申し込み・問い合わせ】

川口市子育てサポートプラザ

電話: 048-250-1221

FAX: 048-250-1643

(祝日を除く月～金曜日の10時～17時)

川口市子育てサポートプラザ
(川口市社会福祉協議会)主催

*託児はありませんので、お子さんの安全確認は保護者が責任を持ってお願いいたします。

*駐車場の台数に限りがありますので、なるべく公共の交通機関をご利用ください。

この事業は川口市から委託を受け、社会福祉法人 川口市社会福祉協議会が運営しております。



FAX
048-250-1643

子育て講演会参加申し込み用紙

| | | | |
|------|------|----------------|-----------------|
| ふりがな | | | (電話番号) |
| 氏名 | | | |
| ふりがな | | | 居住地区 |
| 氏名 | | | 中央 ・ 横曽根 ・ 青木 ・ |
| ふりがな | 年齢 | 南平 ・ 芝 ・ 鳩ヶ谷 ・ | |
| 氏名 | . カ月 | 神根 ・ 新郷 ・ 安行 ・ | |
| ふりがな | 年齢 | 戸塚 ・ その他() | |
| 氏名 | . カ月 | 備考 | |

※お子様のみご年齢の記載をお願いいたします。

(お知らせいただいた情報は、申し込み以外の目的には使用いたしません。)

— . — . — . — . — 会 場 略 図 — . — . — . — . —

★鳩ヶ谷庁舎(住所:川口市三ツ和1-14-3)



【徒歩で来館されるかた】

埼玉高速鉄道線鳩ヶ谷駅から徒歩8分です。

【バスをご利用のかた】

西川口駅東口より(西川01)鳩ヶ谷庁舎経由
鳩ヶ谷公団住宅行に乗車し、「鳩ヶ谷庁舎」で下車。
そこから徒歩2分です。